

INFORMACIÓ PELS PARES D'ESCOLES ESPORTIVES I TOT TERRENY 2021 (FAQ)

-Quina es la ràtio de nens per monitor de les Escoles Esportives i Tot Terreny?

Està marcada per la legislació vigent de la Llei de professionals de l'esport 2008 i el Decret del 267/2016.

Decret 267/2016, de 5 de juliol, de les activitats d'educació en el lleure en les quals participen menors de 18 anys				Març 2018
				2-3
Ràtios en activitats amb tots els participants de 3 anys o més				
Nombre de participants	Dirigents inclosa la persona responsable Nombre mínim	Titulació de la persona responsable	Titulació dels dirigents ^(**)	
5 a 10	2 (*)	monitor/a	monitor/a	
11 a 20	2	monitor/a	monitor/a	
21 a 24	3	monitor/a	monitor/a	
25 a 34	3	director/a	monitor/a	
35 a 44	4	director/a	monitor/a	
45 a 54	5	director/a	monitor/a	
55 a 64	6	director/a	monitor/a	
65 a 74	7	director/a	monitor/a	
75 a 84	8	director/a	monitor/a	
85 a 94	9	director/a	monitor/a	
95 a 104	10	director/a	monitor/a	
5 a 24 participants	1 dirigent cada 10 participants o fracció, amb mínim 2(*)	Titulació responsable MONITOR/A	40% Titulats/ades (en cas de ser voluntaris)	
25 o + participants	1 dirigent cada 10 participants o fracció, superior a 4	Titulació responsable DIRECTOR/A	60% Titulats/ades (en cas de ser voluntaris)	100% Titulats/ades (contra remuneració)

-Quina es la titulació i l'experiència dels tècnics?

Els tècnics que treballen amb nosaltres són titulats en LCAFE, Grau d'Educació Física, en graus Superiors d'activitat física i esport, en grau mig (CAFMI) o monitors de lleure titulats. Amb una experiència contrastada en feines d'aquest àmbit. Tots col·legiats o registrats al ROPEC (Registre Oficial de professionals de l'esport a Catalunya)

Equivalències titulacions

- En el cas de: casals esportius, estades o campus esportius, rutes esportives**
- MONITOR/A significa estar en possessió de:**
 - Certificat d'inscripció al Registre Oficial de Professionals de l'Esport de Catalunya, com a mínim de monitors/es esportius/ves
 - DIRECTOR/A SIGNIFICA estar en una de les situacions següents:**
 - Possessió del certificat d'inscripció al Registre Oficial de Professionals de l'Esport de Catalunya, com a director/a esportiu/va
 - Col·legiat en el Col·legi de Llicenciats en Educació Física i Ciències de l'Activitat Física i de l'Esport de Catalunya

-Com es el tipus de menjar?

Pels més petits (P3-P5) Empresa de cuina pròpia “ La cocina de Anuska”, menjar de proximitat, amb una dieta variada i ecològica i de 1er a ESO ens donaran servei al restaurant de la Finca Stern.

-Hi ha seguretat a les sortides que es realitzen a les Escoles Esportives i al Tot Terreny?

Ens preocupem de complir la ràtio establerta de tècnic per nens i a més a cada excursió hi han monitors propis i especialistes que dirigeixen l’activitat d’una manera responsable i segura. Cada activitat i centre contractat compleix amb una assegurança de responsabilitat civil i la Llei 3/2008, del 23 d’Abril de l’exercici de les professions de l’esport.

-Com es planteja l’activitat a la piscina i la seva seguretat?

Assumint la ràtio establerta, més el suport d’altres tècnics especialistes en el medi aquàtic. Treballant d’una manera organitzada i responsable a través de cursets i jocs dirigits. Amb la presència d’un socorrista en tot moment.

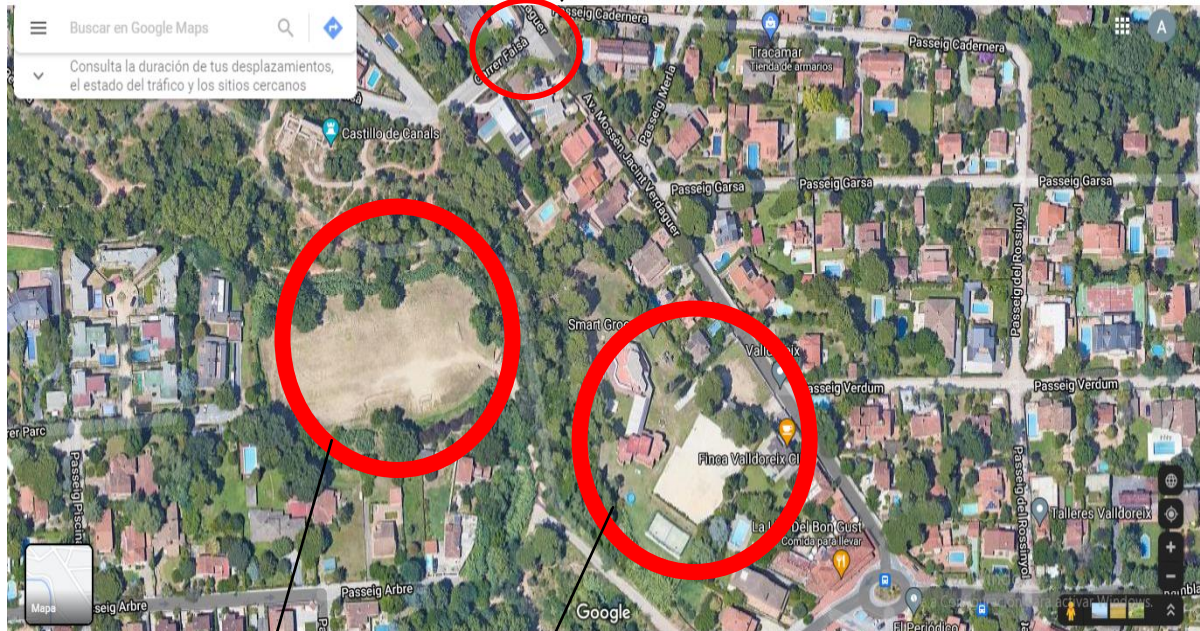
-On es farà l’entrada dels nens?

	Entrada el 1er dia	Resta de dies
GRUP A	Església Protestant	Església Protestant
GRUP B	Carrer Faisà	Carrer Faisà
GRUP C i D	Carrer Faisà	Carrer Faisà

-On es farà la recollida dels nens?

	14:00	17:00
GRUP A	Església Protestant	Església protestant
GRUP B	Carrer Faisà	Complex
GRUP C i D	Complex	Complex

CARRER FAISÀ, ZONA D'ENTRADA B, C I D, RECOLLIDA GRUP B



LA FINCA STERN (ESPAI D'ACTIVITATS I RESTAURANT PER GRUPS B, C, D I TOT TERRENY)

CAMP DE FÚTBOL (ZONA HABILITADA PER ACTIVITATS TOT TERRENY I GRUPS B, C I D)

-Com es controlaran les al·lèrgies i les medicacions dels nens?

Es tindrà cura que el nen/a no mengi aliments d'altres nens a l'hora de l'esmorzar i dinarà una dieta apte per ell. S'avisarà els tècnics de quan se li ha de donar algun tipus de medicació al nen i es respectaran els horaris establerts amb els pares.

-Què es la bústia i quin serà el seu funcionament?

La bústia es una eina que fem servir perquè els pares ens informin de qualsevol alteració en la dinàmica del nen. Tindreu una en la entrada del carrer Faisà pels nens de primària i ESO i un altre en la església protestant pels nens de P3, P4 i P5. En el cas del TOT TERRENY estarà a l'entrada del camp de futbol.

-Qui pot recollir al meu fill/a?

Tots els pares o tutors legals dels nens/es tenen que autoritzar amb un document signat per ells de qui recull els nens/es. Si hi hagués algun canvi es comunicarà a la bústia.

-Puntualitat.

Es importantíssim ser puntual per poder tenir un desenvolupament òptim de l'activitat i una organització correcta dels grups.

-Coses a tenir en compte:

- Grup A (P3,P4 i P5):

L'entrada el primer dia es farà per l'església protestant on hi haurà plafons amb el grups. Hauríeu d'intentar arribar, deixar als vostres fills/es i marxar, per facilitar-nos la tasca de rebre als nens.

- Grups B, C i D (de 1er de primària a 2n d'ESO):

El primer dia els pares visualitzareu als llistats en quin grup està el vostre fill/a i el deixareu amb el tècnic corresponent.

- Posar crema solar des de casa i portar-la a la bossa per evitar possibles cremades del sol.
- Portar una ampolla d'aigua des de casa a més de tota l'aigua que els nens puguin beure a les instal·lacions, per combatre la calor.
- Els nens/es també podran portar gorra per tal de protegir-se del sol.